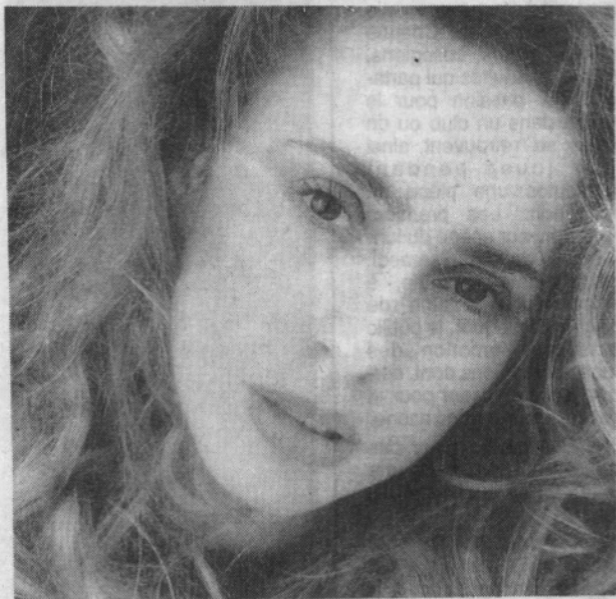


Sylvie Désarménien : la chanson, c'est la vie !



Chanter... Sous la douche ou en public. Interpréter des airs déjà connus ou composer ses propres morceaux. Laisser libre cours à ses rêves et à ses sentiments comme le fait depuis plusieurs années une Chalonaise, Sylvie Désarménien aux quatre coins de la planète.

Les grands hôtels et les lieux touristiques les plus prisés n'ont plus de secret pour elle. Que ce soit à Ténérife, à Fort-de-France, à Venise, au Maroc, en Tunisie ou aux Seychelles, elle enchaîne les voyages comme d'autres prennent le métro ! Récemment, La Havane et l'exotisme cubain l'attendaient, elle et son répertoire orienté délibérément vers les sixties. Sylvie Désarménien vit sa passion des voyages à cent à l'heure et chante lors de ses escales, dans les hôtels ou les clubs...

« Adolescente, mes vacances estivales, je les passais à Saint-Tropez où j'interprétais la chanson de John Lennon, « Imagine », lors de radios-crochets mémorables dans les clubs. Puis, mon répertoire s'est considérablement étoffé (Abba, Brel,

Gainsbourg, Aznavour, Vartan...) et aujourd'hui, je ne chante que ces airs nostalgiques, chargés de souvenirs, que tout le monde adore. Ma chance, c'est de pouvoir combiner les voyages et les chansons à travers le monde... ».

Ses débuts sur scène datent de 1987. Night-clubs de la Côte d'Azur, galas amicaux ou Club Med : tout y passe avec bonheur et talent. Elle multiplie alors les contacts avec les arrangeurs (comme Daniel avec qui elle collabore étroitement) ou des musiciens doués qui lui réalisent ses bandes son. Encouragée par Ziane Chevrot, une figure locale du piano, ou Josyane Piffaut qui conçoit ses affiches, elle envisage très sérieusement de se produire enfin en Bourgogne, dès le 3 juin prochain à Chalon.

Quant aux projets plus lointains, ils se nomment Los Angeles et l'Australie où la chanteuse saône-et-loirienne souhaite interpréter dans la langue de Shakespeare les chansons universelles qui font des sixties une époque de mythes et de légendes.

Thierry BRET